

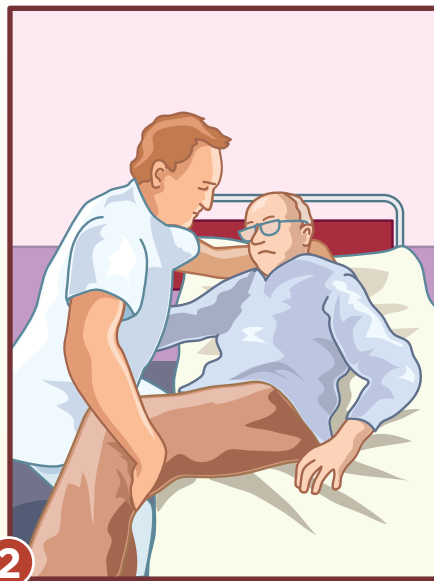
# Le transfert lit-fauteuil avec une aide

Le transfert lit-fauteuil avec une aide se déroule en cinq étapes, qui associent, entre autres, pivotement et encadrement du malade, en douceur et en souplesse.

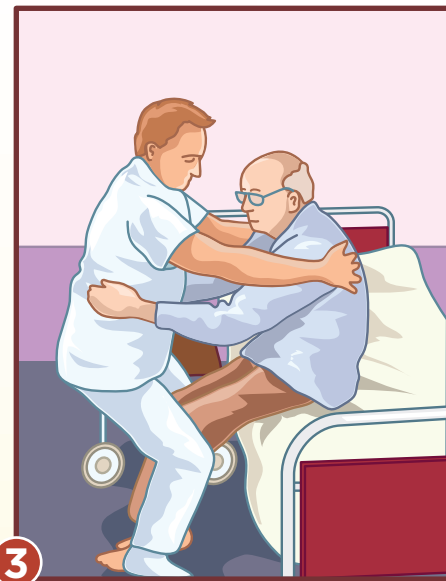
Par le groupe de travail «douleurs aiguës de la personne âgée», centre hospitalier Émile-Roux (cf. pp. XIII-XV)



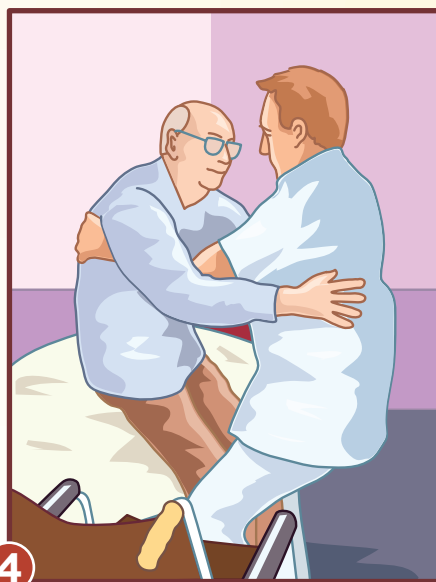
1 Prise derrière les omoplates et prise au-dessus des genoux.



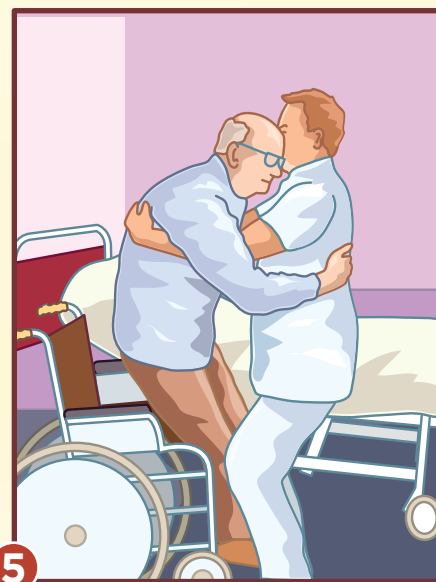
2 Faire pivoter le patient en position assise.



3 Encadrer le patient.



4 Passage en position debout.



5 Position d'arrivée en « miroir ».